

# 今年も暮らしに“いいもの” “うれしいもの”をお届けします

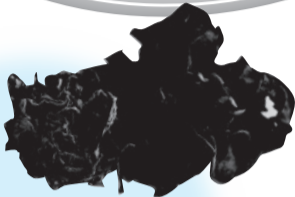
## 中日新聞 ご愛読者さま限定 ハピなびショッピング

### 当店から配達無料で 商品をお届けします

※当チラシが届いたエリア  
へのお届けに限ります

ロングセラー  
人気商品

水(ぬるま湯)で戻せば、ぶりっぷりのきくらげに!



富士山系の伏流水で栽培している安心安全なきくらげです。手作業で選別し石づきを取って乾燥させています。鉄分・葉酸などの血液を作るために必要な栄養素も多く、貧血や鉄分不足対策にも!



野菜炒めや  
ラーメンの  
トッピングに



4 静岡県産 乾燥きくらげ5袋セット 税込 **1,620円**  
●スライス2袋+原型3袋各10g ●賞味期限/製造から12か月

### カラダにいいもの、うれしいもの。

さむ〜い季節も。スープに、お鍋に! 入れるだけでお手軽ヘルシー料理に大変身!

- ✓食物繊維含有率はレタスの67倍
- ✓水洗い不要そのまま使えます
- ✓どれだけ食べても寒天は0(ゼロ)kcal
- ✓一度食べたらくせになるやみつき新食感



寒天の里、信州発の  
棒寒天をきれいにし  
小さくカットした  
使いやすい寒天です



ダイエットに!  
健康に!

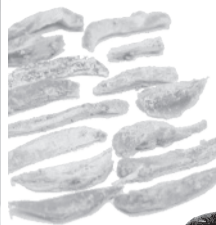
5 長野県産 そのまんま寒天 3袋セット 税込 **2,100円**  
●28g×3袋 ●賞味期限/製造から3年



春までの  
期間限定販売

あま〜い干しいもできました!

『べにはるか』って  
どんなさつまいも?  
無添加・砂糖不使用

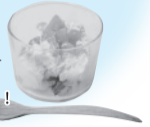


お風遠くとりものからの

収穫後約60日間貯蔵・熟成させ甘みや独特の食感を引き出してから、一本一本手作業で仕上げています。太陽の光とからっ風で持ち味を十分に引き出しました。機械乾燥にはない、深みのある甘さとしっとり滑らかな舌触り。美味しいところだけを選んでお届けします。

トースターなどで軽く温めるとさらにねっとりおいしい!

細かく刻んでバニラアイスに混ぜても食感が変わって楽しい!

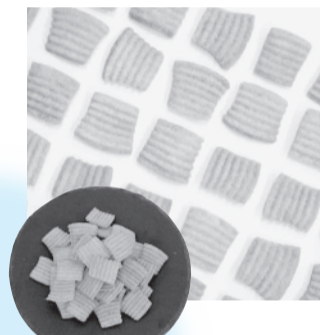


上品な甘さや滑らかな舌触りが特徴で、お菓子・焼き手に適するサツマイモです。糖の含量、特に麦芽糖が多く上品な甘さの品種で、握りたてはやや粉質ですが、貯蔵すると粘質になり甘みがさらに増してきます。



1 静岡遠州名産 ほしいもべにはるか 3袋セット 税込 **2,138円**  
●1袋160g×3袋 ●賞味期限/製造から3か月

## リピーター続出の人気アイテム



おからを揚げた素朴なおやつ  
愛知県高浜市のおとうふ屋さん『おとうふ工房いしかわ』の自家製おからと国産の小麦粉を丁寧に練り上げ、焙煎菜種油でカリッと香ばしく揚げました。少し堅めで、噛めば噛むほどやさしい甘さが広がるお菓子です。

●商品の発送は注文後10日程度かかります ●返品はお手元に届いた日より7日以内未開封に限りお受けいたします ●お客様からいただいた個人情報は適切に管理いたします ●賞味期限はお届け日からの期間を保障するものではありません ●商品代金は商品のお届け後、新聞代金と共に清算も可能です ●在庫次第で終了となる商品もございます



噛んで食べる堅いおやつが欲しい  
そんなお母さんの声から生まれました  
おとうふ工房いしかわ  
きらす揚げ  
●しお/黒砂糖/黒ごま/しょうゆ...160g  
●カレー/マヨネーズ...150g  
●黒糖きな粉/コンソメ...110g  
●濃厚キャラメル...140g  
●賞味期限/製造から3か月

2 人気セット  
しお・黒砂糖・カレー  
各2袋・計6袋セット 税込 **2,000円**  
3 食べ比べセット  
全種類(①~⑨)  
各1袋・計9袋セット 税込 **2,800円**

◆ご注文・お問い合わせ先◆  
**中日新聞 一宮東部専売所**  
TEL 0120(01)5459  
FAX (72)6441

右記を記入を  
お願ひします

ご注文の商品	番	個	ご注文の商品	番	個
ご注文の商品	番	個	ご注文の商品	番	個
お名前	お電話番号				
ご住所					

●商品の発送は注文後10日程度かかります ●返品はお手元に届いた日より7日以内未開封に限りお受けいたします ●お客様からいただいた個人情報は適切に管理いたします ●商品代金は商品のお届け後、新聞代金と共に清算も可能です

### ☆防犯・交通安全☆ ~特殊詐欺の被害防止~

昨年、市内の特殊詐欺の認知件数は一昨年と比べ大幅に増加しました。また被害に至らないまでも、前兆電話が多数確認されています。特殊詐欺の被害防止対策をいくつか挙げてみます。

- 在宅時でも常時、留守番電話設定にしたり、被害防止機能付き電話機などの被害防止機器を活用したりしましょう
- 電話の相手が「キャッシュカード」「暗証番号」と話したら、すぐに電話を切り、警察に相談しましょう。他人にキャッシュカードを絶対に渡さないようにしましょう
- 有料サイトの利用料などを請求するメールや、「訴訟」「差し押さえ」などと書かれたハガキや封書が届いても、絶対に電話をしないようにしましょう

一宮市 総合政策部 市民協働課

### 令和3年一宮市消防出初式

日時 令和3年1月17日(日)  
午前10時00分から

場所 文京1丁目地内  
九品地公園競技場(悪天候時中止)

当日は消防職員による太鼓演奏や消防団員による一斉放水は実施しますが、階梯演技、消防訓練は行いません。

一宮市消防本部・一宮市消防団

## プレゼントクイズ

今回も「ナンプレ」をプレゼントクイズとしてお届け致します。みなさんの挑戦、お待ちしております!  
《先月号の解答はA2・B3でした。正解者の中から抽選でプレゼントをお届けしました。ご応募、ありがとうございました》

	A	3	5		7	6		
		7					5	
6	5							8 1
7				8				5
			3	B	5			
4				9				2
9	4							1 7
		1					8	
		6	9		8	2		

ルール	たて列よこ列	9列すべてに1~9までの数字が1つずつ入る。同じ数字は1列に1つだけ。
	太 枠	3×3ブロックに1~9までの数字が1つずつ入る。同じ数字は1枠に1つだけ。

### 今月のプレゼント



《応募方法》下記応募用紙の記入事項を葉書、ファックス、Eメール、又は当店まで持参して頂きますようお願い致します。お電話での受け付けは致していませんのでご了承ください。締め切りは5日です。賞品の当選は発送をもって代えさせていただきます。応募多数の場合は抽選となります。

### プレゼントクイズ応募用紙

お名前 \_\_\_\_\_

ご住所 \_\_\_\_\_

お電話番号 \_\_\_\_\_

ご希望の賞品 \_\_\_\_\_

クイズの答え A \_\_\_\_\_ B \_\_\_\_\_

コメント \_\_\_\_\_